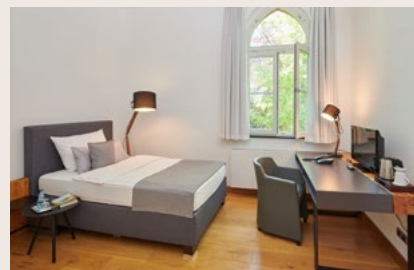
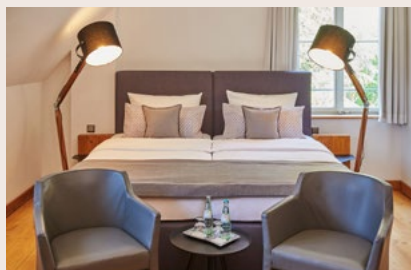


Hotel Mutterhaus Düsseldorf

vergaderingen | conventies | evenementen | bruiloft | verjaardagsfeest | overnachting
seminarruimtes en conferentieruimtes meten 20 tot 212 m² en 53 kamers



Geschwister-Aufricht-Straße 1 | 40489 Düsseldorf | Duitsland
telefoon: +49 (0)211/61727-0 | telefax: +49 (0)211/61727-1504
info@hotel-mutterhaus.de | www.hotel-mutterhaus.de/nl



HOTEL MUTTERHAUS
DÜSSELDORF

Hotel Mutterhaus Düsseldorf

Hotel Mutterhaus Düsseldorf is echt iets anders als u op zoek bent naar alternatieve accommodatie in Düsseldorf. Het geheel rookvrije hotel ligt in het noorden van Düsseldorf, omgeven door een oud park. Het op een klooster lijkend gebouw, gebouwd in neogotische stijl, beschikt over 53 kamers. De comfortabele mengeling van historisch en modern meubilair schept een bijzondere sfeer. Ruime, zonnige kamers met ramen die opengezet kunnen worden, grote passpiegel, haardroger, eigen kluisje, thee- en koffiezetapparaat, telefoon, gratis draadloos internet, televisie. De goed uitgeruste conferentieruimtes maken uw ijenkomsten tot iets speciaals. Onze seminarruimtes en conferentieruimtes meten 20 tot 212 m² met een capaciteit voor 202 personen. Het hotel biedt een uitgebreide keuze aan gerechten en drankjes aan. Lunch- en dinerbuffetten voor groepen kunnen vooraf worden besteld. Onze hotelkeuken richt zich op uitgebalanceerde, gevarieerde en verse gerechten voor onze gasten. Hoewel het hotel in Kaiserswerth ligt – een van de leukste wijken van Düsseldorf met diverse recreatiemogelijkheden – zijn het beursgebouw en de internationale luchthaven van Düsseldorf vlak in de buurt.

location	Hotel Mutterhaus Düsseldorf GmbH
classificatie	4-sterren-hotel
adres	Geschwister-Aufricht-Straße 1
postcode stad	40489 Düsseldorf-Kaiserswerth
land	Duitsland
telefoon	+49 (0)211 61727-0
telefax	+49 (0)211 61727-1504
e-mail	info@hotel-mutterhaus.de
website	www.hotel-mutterhaus.de/nl

Er zijn talloze mogelijkheden om u te ontspannen in de omgeving van Hotel Mutterhaus. U kunt een wandeling langs de Rijn of een boottocht maken, de Kaiserpfalz bezoeken of van de cultuur en gastronomie van Düsseldorf/Kaiserswerth genieten.

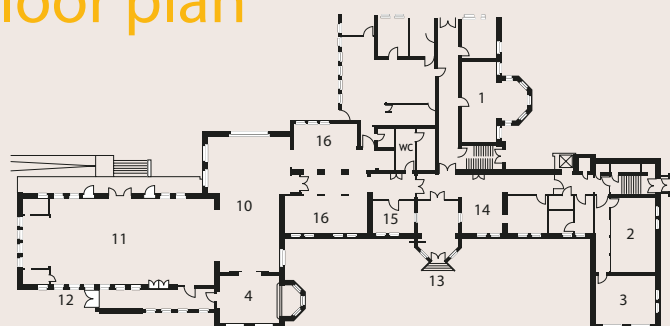
Room capacities

room names	length	width	height	room dimension	rows	parliamentary	u-shape	block-shape	chair circle	gala
	room capacity in m			in m ²	seating variants – max. number of people, without min. distance					
K1 Katharine Bube	9,85	4,30	3,40	59*	40	24	20	24	20	32
K2 Charlotte Pilz	9,15	5,30	3,30	49	40	24	20	20	20	32
K3 Paula Kienast	7,30	5,95	3,30	43	36	18	16	16	16	16
K5 Ruth Felgentreff	9,85	4,30	3,40	59*	36	20	20	16	20	32
K6 Leni Fries	4,28	4,67	3,26	20**	12	10	10	10	12	/
K7 Helene Laube	5,00	4,35	3,35	20	12	10	10	10	8	/
K8 Kläre Pörtje	8,14	5,25	3,09	43	36	18	18	16	16	/
K9 Ursula Reiß	5,56	3,94	3,07	22	12	10	10	10	8	/
Salon Luise Fliedner	7,30	5,85	3,97	51*	36	18	16	16	16	16
Gr. Saal Caroline Fliedner	19,85	10,70	4,15	212	202	82	50	60	60	112

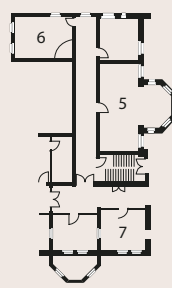
* grief included; ** plus entrance area

Salon and halls can be combined, K8 and K9 separate meeting area

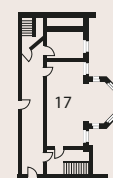
Floor plan



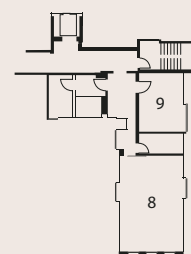
ground floor



1. floor



basement



top floor

- | | | |
|-------------------------|--------------------------------|---------------------|
| 1. K1 Katharine Bube | 7. K7 Helene Laube | 13. entrance hotel |
| 2. K2 Charlotte Pilz | 8. K8 Kläre Pörtje | 14. reception hotel |
| 3. K3 Paula Kienast | 9. K9 Ursula Reiß | 15. business corner |
| 4. Salon Luise Fliedner | 10. restaurant area | 16. buffet/lounge |
| 5. K5 Ruth Felgentreff | 11. Gr. Saal Caroline Fliedner | 17. Alte Brotstube |
| 6. K6 Leni Fries | 12. entrance halls hotel | |